

Antiquity to  
Byzantium  
2018

egrecia  
viajes

# Antiquity to Byzantium



A bordo del velero **Galileo**

A bordo del **M/S GALILEO**

## INFORMACIÓN CLAVE DE ESTE CRUCERO

**BARCO:** M/S GALILEO

**EMBARQUE:** MARINA ZEA (ATENAS)

**DURACIÓN:** 8 DÍAS / 7 NOCHES

**DESTINOS CLAVE DEL CRUCERO:**

Atenas · Palaia Epidaurus · Nafplion · Canal de  
Corintio · Mycenae · Gythion · Pylos ·  
Katakolon · Olympia · Katakolon · Olympia

## FECHAS DE SALIDA (DESDE MARINA ZEA) 2018

> **Marzo:** 23 y 30

> **Abril:** 06 y 13

> **Octubre:** 26

> **Noviembre:** 02, 09 y 16

## Variety Cruises

Disfrute de la armoniosa combinación entre el crucero convencional y los yates privados, un emocionante viaje descubriendo las maravillas de las islas del Egeo. Cada día descubrirá un nuevo puerto de escala, una cala escondida de aguas cristalinas en la que refrescarse, una sorprendente visión de la historia antigua y una fascinante diversidad cultural.

## Galileo

El Galileo es un velero clásico a motor, de 48 metros de eslora, con un interior espacioso y renovado en el 2016. El Galileo navega siempre a motor, las velas se utilizan en algunas ocasiones, cuando el tiempo y la ruta lo permiten.



## Vida a Bordo

En la cubierta principal, un salón con bar americano conduce a un elegante y acogedor comedor con acabados en madera, bonitos muebles y piel. Los huéspedes del Galileo disfrutan de una zona al aire libre protegida del sol con bar y una cubierta equipada con hamacas y tumbonas.

## Los Camarotes del Galileo

Los 25 camarotes del Galileo están situados en la cubierta inferior y superior, todos ellos con amplias ventanas u ojos de buey. Elegantemente decoradas, cuentan con camas dobles o dos camas individuales y baño con ducha. Todos los camarotes tienen aire acondicionado y ofrecen espacio para almacenaje y control radio musical.

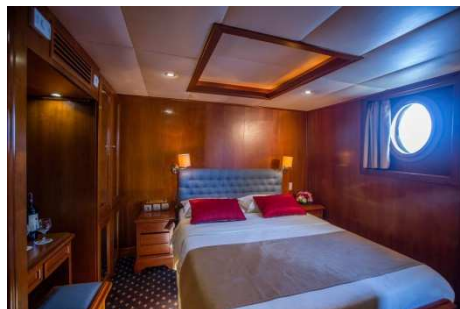
### Categoría C ó B - Exterior con ojo de buey. Capacidad del camarote: 2 pasajero(s).



### Cubierta 1 Lower .

Camarote exterior con grandes ojos de buey. **Dispone de dos camas gemelas o una de matrimonio Queen size (según cabina)**, baño completo con ducha, secador, reproductor de música, teléfono (para uso interno), armarios.

### Categoría A - Exterior. Capacidad del camarote: 2 pasajero(s).



### Cubierta 3 Upper

Camarote exterior con ventanas. **Dispone de dos camas gemelas o una de matrimonio Queen size (según cabina)**, baño completo con ducha, secador, reproductor de música, teléfono (para uso interno), armarios.

## Itinerario Jewels of the Cyclades

### A bordo del velero a motor Galileo, de 25 camarotes

### 7 noches/8 días de crucero. Itinerario desde Atenas-Marina Zea

#### Día 1 - Viernes > MARINA ZEA (ATENAS) / PALAIA

Embarque entre las 2 y las 3 pm. Disfrute de una bebida de bienvenida y conozca a su tripulación y al resto de pasajeros. Zarpamos dirección Palaia, la antigua Epidaurus. Llegada por la noche y cena a bordo.

#### Día 2 - Sábado > PALAIA EPIDAUROS (EXCURSIÓN OPCIONAL)

Dejamos nuestro barco a primera hora de la mañana para dirigimos hacia el Antiguo Epidaurus para nuestra excursión opcional. Epidaurus fue muy conocido a lo largo del Mundo Griego como un santuario de curación. Fue famoso por ser el lugar de nacimiento de Asclepio, hijo de Apolo. La prosperidad que vino de la mano de Asclepeion (nombre atribuido a los santuarios curativos) permitió a los autóctonos construir monumentos y edificios civiles tales como el Gran Teatro (aproximadamente edificado en el 300 a.C), famoso por su simetría y belleza. Almuerzo en el barco y navegación hacia Nafplion por la tarde. Noche anclados en el puerto.

#### Día 3 - Domingo > NAFPLION / MYCENAS (EXCURSIÓN OPCIONAL)

Después de una breve visita a pie por Nafplion, recorreremos la colorida ciudad y los preciosos campos de Argolis hasta Mycenae para una excursión opcional. Mycenae empezó a ser un en-clave importante en el 1650 a.C y su decadencia está atribuida a la caída del Imperio que le dio su nombre en el año 1100 a.C. Homero la describió como una urbe "rica en oro". Visita de los vestigios de la antigua y gloriosa ciudad incluyendo la Puerta del León, el Palacio, la denominada Tumba de Agamenón y el Museo. Almuerzo a bordo y, por la tarde, navegación hacia Monemvasia. Noche en navegación con destino Gythion.

#### Día 4 - Lunes > GYTHION

Llegada a Gythion de madrugada. Excursión opcional a la península de Mani, el Cabo Tenaro y las espectaculares Cuevas Dirou con sus stalactitas y stalagmitas. El antiguo Gythion fue habitado en tiempos prehistóricos y más tarde los espartanos lo utilizaron como puerto, ampliando el puerto natural y haciendo de Gythion su base naval.

Dejando Gythion cruzaremos la pintoresca península de Mani para llegar a Diros y visitar las espectaculares cuevas, descubiertas en torno a los años 60, las cuales son quizás uno de los parajes naturales más importantes de Grecia. Después continuaremos a Areopolis para hacer un breve paseo por la ciudad. Mani está en la punta del Peloponeso, una zona peculiar distinta a cualquier otra área de Grecia. Una región desolada, de lagos y ríos subterráneos, paisajes azotados por el viento y torres que le dotan de una extraña belleza. Navegación nocturna hacia Pylos.

#### Día 5 - Martes > PYLOS (EXCURSIÓN OPCIONAL)

Pylos es un pintoresco pueblo costero en el extremo sudoeste del Peloponeso. En 1827 una coalición de flotas Venecianas y otras ciudades-estado derrotaron a los otomanos en una de las mayores batallas navales de la historia. Este hecho encabezó la independencia de Grecia, teniendo lugar en 1829. Después de hacer una parada para admirar el paisaje, continuamos nuestra ruta hacia el Palacio de Nestor

Los vestigios del prehistórico Palacio coronan la cumbre de una colina que yace al norte de Pylos. El Palacio perteneció a Nestor y fue descubierto en 1939 por el arqueólogo americano Carl Blegen. En esta visita conoceremos lo más destacable del lugar. Las estancias reales, los baños (espacios a raíz de los cuales los arqueólogos han especulado mucho y pertenecientes al propio rey). El palacio, con su jardín central, originalmente contaba con 2 pisos y estaba decorado con bellos frescos. Tras la visita a los restos del Palacio visitamos brevemente el pueblo de Hora dónde un soberbio museo de arqueología expone miles de objetos recogidos a lo largo de este lugar. Noche navegando hacia Katakolon.

#### Día 6 - Miércoles > KATAKOLON / OLYMPIA (EXCURSIÓN OPCIONAL)

Llegada a primera hora de la mañana a Katakolon. Desembarcaremos alrededor de las 7:00 am en la ciudad portuaria de Katakolon para viajar en autobús a Olimpia, uno de los sitios más famosos e importantes del mundo antiguo.

Olimpia es reverenciado como el lugar de nacimiento de los Juegos Olímpicos. En el mundo griego antiguo era también el mayor santuario helénico de adoración a Zeus.

Exploremos el estadio, que es muy parecido a cómo era hace más de 2.000 años, el Templo de Hera, el magnífico templo de Zeus, el Philippeion - lugar de alojamiento para los atletas que participaban en los juegos- .

Más tarde visitaremos el Museo de Olimpia, uno de los más bellos del mundo. Tras el almuerzo en Olimpia, visitaremos el museo de Historia de los Juegos Olímpicos de la Antigüedad. A diferencia del museo arqueológico principal, este edificio alberga estatuas y una gran cantidad de materiales específicamente relacionados con los Juegos Olímpicos. Después de tener tiempo libre viajaremos por tierra a Patras, en la costa norte de la península, donde regresaremos a bordo de nuestro barco y partiremos hacia Itéa en el golfo de Corinto. Noche en Itéa.

#### Día 7 - Jueves > ITEA-DELPHI (EXCURSIÓN OPCIONAL)

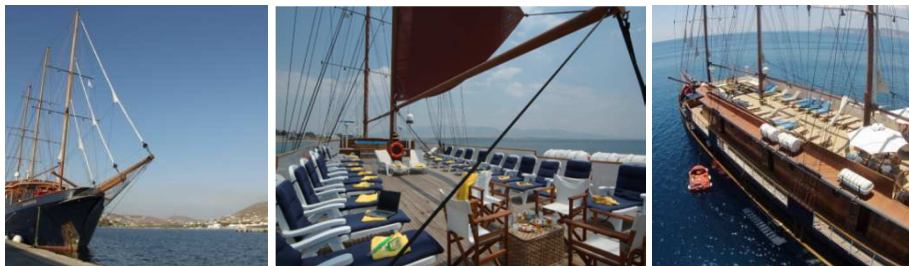
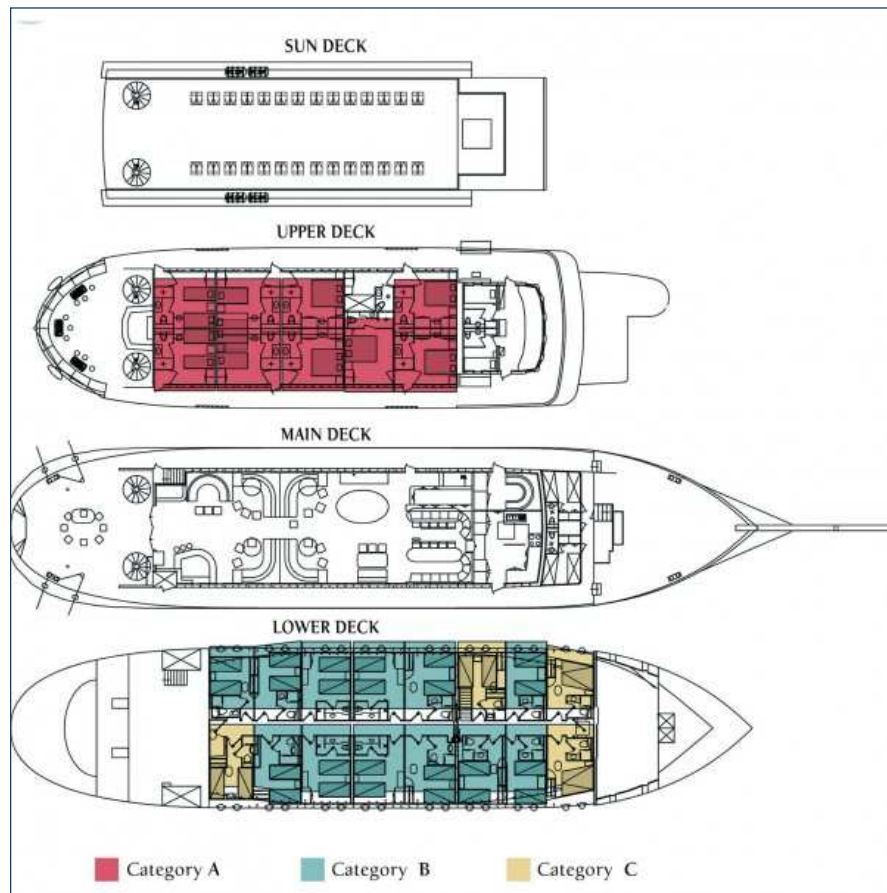
Excursión matutina opcional a Delfos, uno de los lugares más reverenciados del mundo antiguo. Desembarcaremos a primera hora de la mañana, para dirigimos al complejo en ruinas.

Delfos está construido en la ladera de una montaña. En su primera visita los visitantes suelen quedar impresionados tanto por la impresionante belleza natural que rodea las ruinas como por los edificios antiguos en sí. En su apogeo, Delfos fue venerada por su riqueza y reputación, atributos que surgieron por su ubicación ya que alberga el oráculo más importante del mundo clásico. El oráculo de Apolo tenía la capacidad de vaticinar el futuro y dar consejos. Tendremos medio día para pasear alrededor del complejo de ruinas y visitar el museo adyacente. Regreso al barco y cruce del Canal de Corinto. A última hora de la tarde navegaremos hacia Marina Zea, donde pasaremos la noche.

#### Día 8 - Sábado > MARINA ZEA (DESEMBARQUE)

Después del desayuno se realizará el desembarque.

## CUBIERTAS:



**A/ Las tarifas de cruceros son por persona y semana e incluyen**

- Alojamiento en camarotes dobles o twin (2 camas) con ducha/wc privado y aire acondicionado.
- Pensión completa: Desayuno buffet americano y dos comidas principales diarias, incluyendo un Cocktail de Bienvenida y la Cena del Capitán.
- Café de "Melitta", té y agua mineral gratis todo el día.
- Uso de equipos de pesca y snorkelling (sujeto a disponibilidad).
- Guía de habla inglesa.

**B/No se incluye:**

- Bebidas (excepto las mencionadas anteriormente).
- Excursiones u otros servicios en tierra.
- Propinas para la tripulación.
- Gastos personales de los pasajeros.
- Wi-Fi (disponible con cargo)

**REDUCCIÓN NIÑOS:** Los niños de entre 7 y 10 años compartiendo camarote con dos adultos tienen un 50% de descuento. Los niños de entre 10 y 16 años compartiendo camarote con dos adultos tienen descuento del 35%. Las tasas portuarias no tienen descuento

**Muy importante:** Los itinerarios pueden sufrir modificaciones según criterio de Variety Cruises y del capitán del barco en caso de condiciones climatológicas adversas – vientos de 6/7 nudos o más, dependiendo del barco – o de las autoridades del Puerto, que no permitan a un navío abandonar el Puerto, o por otras condiciones/circunstancias extraordinarias. Dichos cambios no dan derecho a los pasajeros a ningún reembolso automático. En cualquiera de las situaciones Variety Cruises garantiza el desembarque de los pasajeros en el puerto de destino anunciado a tiempo para tomar sus vuelos

**NO SE INCLUYE EN LA TARIFA:** Gastos personales tales como las bebidas (aparte de las incluidas en el precio), lavandería y propinas (las propinas son opcionales pero como norma general se espera que los clientes satisfechos dejen al Capitán, al final del crucero 10.00-12.00 EUR por persona y día para distribuir entre los miembros de la tripulación), gastos médicos, tasas portuarias, excursiones opcionales en tierra (las excursiones opcionales se ofrecen y se reservan a bordo a través del coordinador del barco), WI-FI (disponible bajo cargo); gastos en tierra y cualquier otro gasto no mencionado en el programa del crucero.

**PAQUETE LUNA DE MIEL - DESCRIPCIÓN, CONDICIONES**

**1/Características del paquete de Luna de Miel:**

- Camarotes con cama doble o King
- Recibimiento especial para los novios incluyendo una botella de Champagne y una cesta de frutas
- Cena a la luz de las velas en nuestra área especial para novios en nuestro barco o en un restaurante recomendado
- 10% de descuento para aniversarios de boda a bordo de nuestros barcos
- Acceso automático a nuestro club de miembros Variety Club
- " Our Memories" regalo en el desembarque;

**2/ Oferta Luna de Miel: Condiciones generales y restricciones**

a/ La oferta de Luna de Miel es válida solo si los novios viajan en los 6 meses posteriores a la fecha de la boda (la copia del certificado de matrimonio será requerida);