

Athenian Callirhoe Exclusive 4*

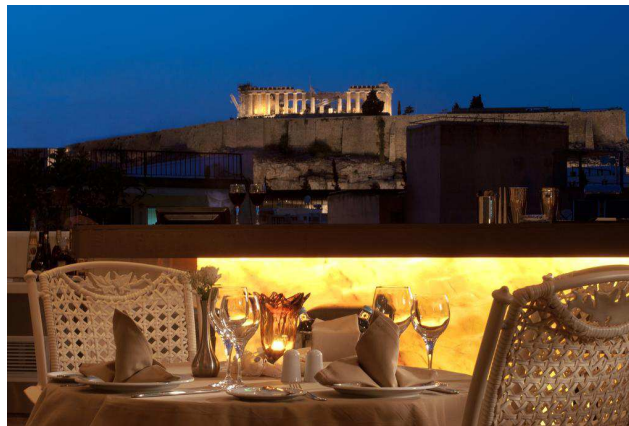


Hotel con encanto, situado en el corazón de Atenas. Combina el estilo y la comodidad, para ofrecer al cliente una estancia agradable.

Está prácticamente en el centro, ya que está a un corto paseo de todos los lugares de interés cultural de la ciudad de Atenas, lugares de interés como la Placa, la Acrópolis, el **nuevo Museo de la Acrópolis** y el centro comercial que lo hace ideal para el ocio y los viajeros de negocios.



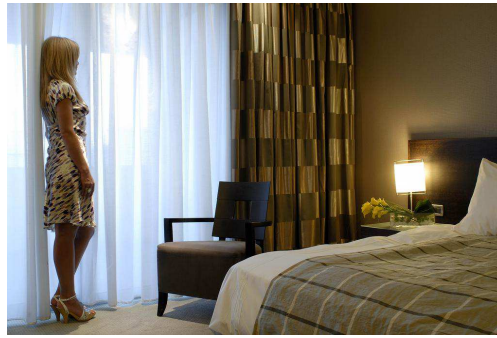
Situado en Kallirrois Avenue, en el centro de Atenas, a poca distancia de la Plaza de Sintagma (El parlamento), la Acrópolis, el nuevo Museo de Acrópolis, Plaka (casco antiguo de la ciudad), Kalimarmaro, etc....



HABITACION DOBLE STANDARD

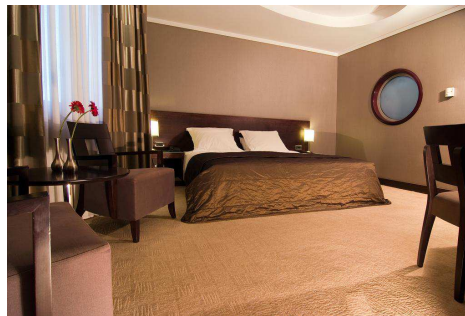
- Calefacción ó aire acondicionado
- Cerradura electrónica
- Ventanas de doble acristalamiento
- Cuarto de baño privado con todas las comodidades
- Secador de pelo en el baño, minibar, teléfono de línea directa
- Sistema de TV de pantalla plana
- Correo de Voz
- Despertador
- ADSL de alta velocidad de línea de Internet **
- Caja fuerte digital de pago (tamaño lap top)

- Servicio de limpieza diario



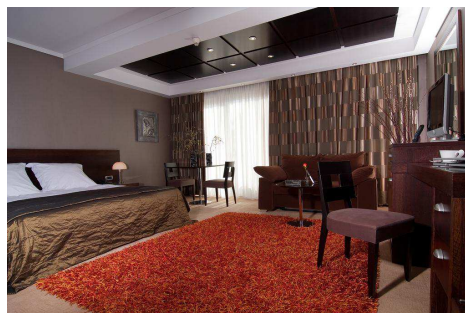
HABITACION DOBLE EJECUTIVA

- Todas las características de alojamiento de la hab.doble Standard
- Servicios especiales para el baño
- Albornoces y zapatillas
- Dulces tradicionales de cortesía y agua mineral a su llegada.
- Las habitaciones con balcón disponibles bajo petición
- Habitaciones con jacuzzi disponibles bajo petición



JUNIOR SUITE

- Todas las características de alojamiento de la hab.Doble Standard
- Todas las habitaciones con balcón
- Cuarto de baño privado con jacuzzi
- Albornoces y zapatillas
- Dulces tradicionales de cortesía y vino a su llegada , etc...



SERVICIO E INSTALACIONES

- Recepción 24hrs—Servicio de Conserje
- Multi - Lingual Personal
- 24 horas Servicio de maletero
- 24 – Servicio de habitaciones
- Ascensores
- Servicio de despertador (automático o personalizado)
- Servicio de lavandería y limpieza en seco
- Rincón de Internet
- Conexión gratuita a Internet inalámbrico en áreas públicas
- Uso gratuito del gimnasio y sauna
- Turismo y entretenimiento +info **, Excursiones, etc...

COMO LLEGAR:

. Por METRO

Usted cogerá el metro de la estación del Aeropuerto y bajará en la estación de Syntagma. En la estación de Syntagma haga trasbordo en la dirección de Ilioupoli y bajará en la segunda estación, la solución Syngrou Fix. Desde la estación de Fix Syggrou el hotel está a 80m de distancia aprox., caminando a lo largo Kallirrois Avenue.

. Por TAXI

El tiempo aproximado desde el aeropuerto hasta el hotel es de unos 25 minutos aproximadamente y la tarifa incluyendo todos los cargos entre las 5 am hasta la medianoche es de aproximadamente 45,00 euros.

